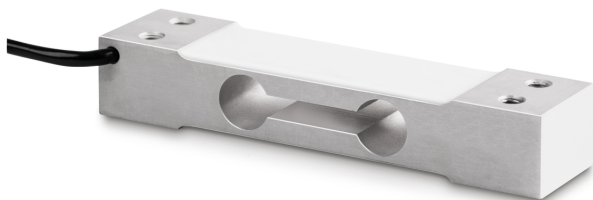


# KERN CP 35-3-3P1

**KERN**

Célula de pesagem single-point de alumínio anodizado com cabo especialmente comprido



Célula de pesagem - tensão de alimentação recomendada [Min]	5 V
Célula de pesagem - tensão de alimentação recomendada [Max]	12 V
Célula de pesagem - resistência de entrada - variância	6 $\Omega$
Célula de pesagem - resistência de saída - variância	3 $\Omega$
Direcções da força	pressão

## Homologação

Sinal CE	✓
----------	---

## Desenho

Forma de construção	Célula de pesagem Single Point
Dimensões (L×P×A)	130×30×22 mm
Material	alumínio
Comprimento do cabo	3 m
Montagem - aplicação de força	2 × furo roscado M6
Montagem - dissipação de força	2 × furo roscado M6

## Funções

Protecção IP - unidade completa	IP65
---------------------------------	------

## Condições ambientais

Temperatura de uso [Min]	-10 °C
Temperatura de uso [Max]	40 °C
Temperatura ambiente [Min]	-35 °C
Temperatura ambiente [Max]	65 °C
Temperatura de armazenamento [Min]	-40 °C
Temperatura de armazenamento [Max]	70 °C

## Embalagem e expedição

Leitura força [d] (N)	1 d
Dimensões da embalagem (L×P×A)	165×100×45 mm
Peso líquido	0,225 kg
Método de envio	Serviço de encomendas
Peso líquido aprox.	0,25 kg
Peso bruto aprox.	0,30 kg
Peso de envio	0,27 kg

## Serviços

Número do artigo para calibração DAkkS (força de pressão)	963-261V
---	----------

## Categoria

Marca	Sauter
Categoria de produto	Célula de medição
Grupo de produto	Célula de pesagem
Família de produto	CP P1

## Sistema de medição

Gama de pesagem [Max]	35 kg
Ligação da célula de pesagem	4-condutores
Célula de pesagem OIML classe	C3
Célula de pesagem resolução (calibrável)	3000 e
Coefficiente de temperatura - sinal zero	$\leq \pm 0.02\%FS/10\text{ }^{\circ}C$
Erro de rastejo (30 minutos)	$\leq \pm 0.0167\%FS$
Sobrecarga segura	150%FS
Quebra de carga	300%FS
Tolerância de sinal zero	$\leq \pm 2.0\%FS$
Dimensão máxima da plataforma	250×350 mm
Coefficiente de temperatura - valor característico	$\leq \pm 0.0175\%FS/10\text{ }^{\circ}C$
Célula de pesagem - valor característico - nominal	2 mV/V
Célula de pesagem - valor característico - variância	0,2 mV/V
Célula de pesagem - Y-valor	10000
Célula de pesagem - Erro combinado	0,023%
Célula de pesagem - carga morta [Min] (%)	0%
Aplicações de medição	missa
Célula de pesagem - resistência de entrada - nominal	409 $\Omega$
Célula de pesagem - resistência de saída - nominal	350 $\Omega$
Célula de pesagem - resistência de isolamento - [Min]	5000 M $\Omega$

# KERN CP 35-3-3P 1



Célula de pesagem single-point de alumínio anodizado com cabo especialmente comprido

## Pictogramas

### STANDARD

---



### OPTION

---

